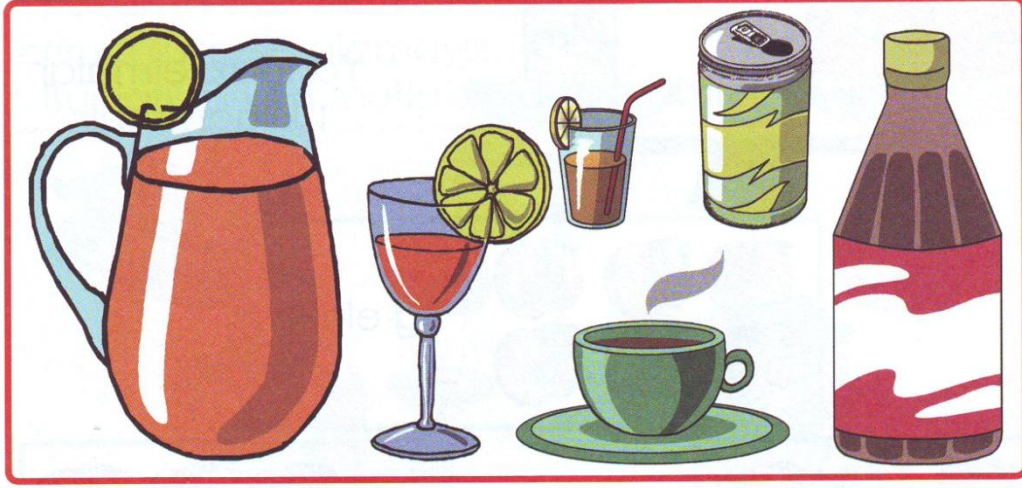


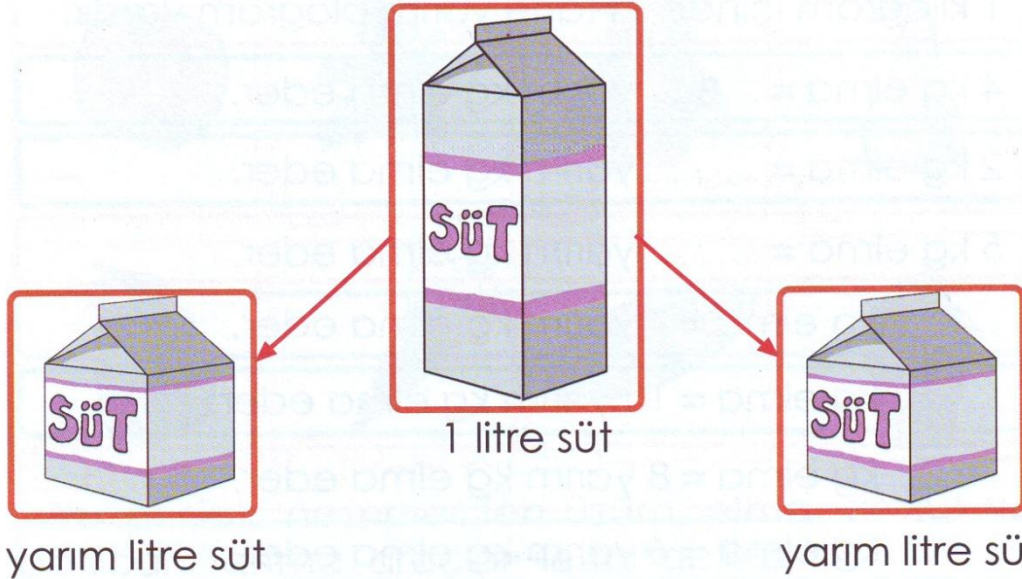
Sıvıları Ölçme

Su, süt, zeytinyağı, meyve suyu gibi gıda maddelerine **SIVI** maddeler denir.

Sıvılar litre ile ölçülür.



Yukarıda farklı kutular içinde çeşitli sıvılar vardır. Bunları tartma araçları ile ölçemeyiz. Bunlar ancak kendi kutuları içinde ölçülebilirler.



ÖĞRENDİKLERİMİZİ DEĞERLENDİRELİM

14

Aşağıdaki soruları, seçeneklerdeki doğru cevabı işaretleyerek cevaplayınız.

1. Yandaki meyve suyunu aşağıdaki bardaklarla ayrı ayrı ölçelim. Hangi bardakla yapılan ölçme sayısı, daha çok olur. İşaretleyiniz.



A)



B)



C)



2. Aşağıdaki kapların hangisi en az sıvı alır?

A)



B)

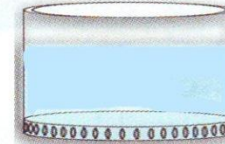


C)



3. Aşağıdaki kapların hangisindeki sıvı daha çoktur?

A)



B)

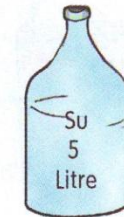


C)



4. Yandaki suyu, aşağıdaki hangi bardakla ölçüm yaparsak ölçme sayısı en az olur?

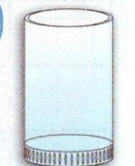
A)



B)



C)



1. Kapları karşılaştırınız.

a) Hangisinin içindeki su ile daha fazla bardak doldurulabilir? İşaretleyiniz.



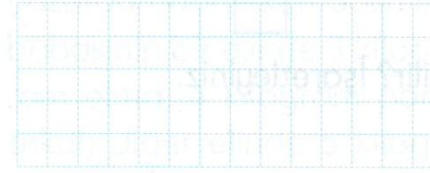
b) Hangisi daha fazla sıvı alabilir? İşaretleyiniz.



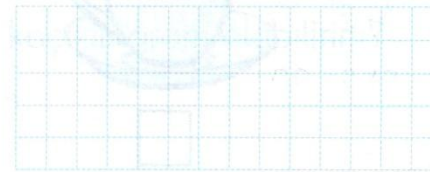
c) Hangisi daha fazla sıvı alır? İşaretleyiniz.



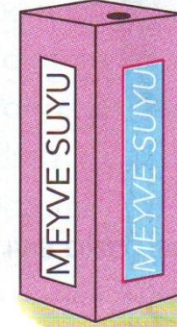
1. Bir kova, 6 sürahi ile doldurulabilmektedir. 3 kova su doldurabilmek için kaç sürahi suya ihtiyaç vardır?



2. Bir leğene ve kovaya aynı büyüklükteki sürahi ile birer sürahi su konmuştur. Hangisinde daha fazla su vardır?



3. Bir kutu, 5 bardak meyve suyu almaktadır. 2 kutu meyve suyu doldurulan bardaklardan 8 tanesi içilmiştir. Kaç tane dolu bardak kalmıştır?



4.



Yandaki çay bardağı 30 çay kaşığı sıvı almaktadır. 2 buçuk çay bardağı kaç çay kaşığı sıvı alır?

